

**waterstructuur**

- open watergang
- ..... overluisde watergang
- wegwaterring
- ..... droogdal

- regenwaterbuffer

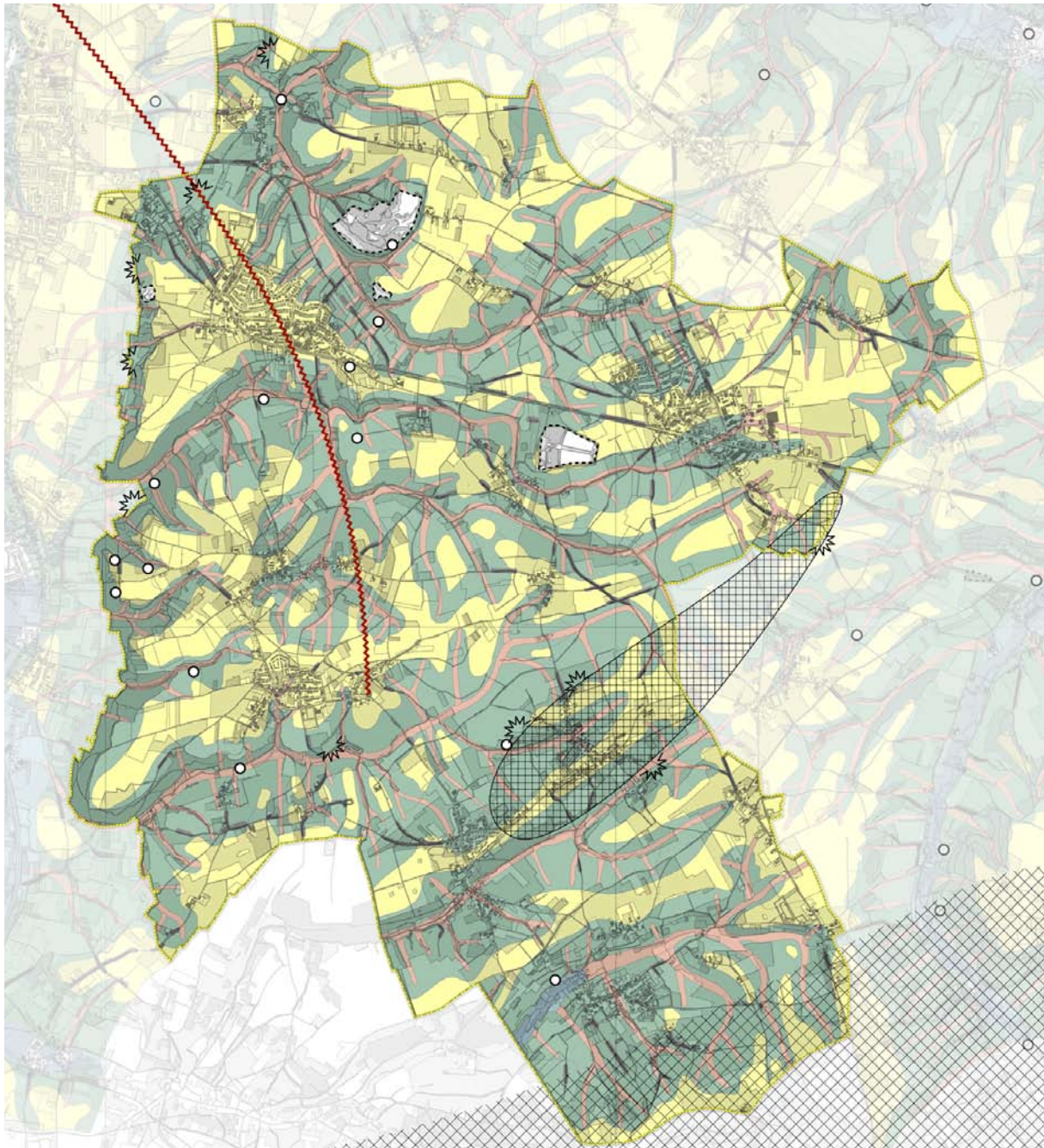
**hellingklassen**

- 0 - 2 %
- 2 - 5 %
- 5 - 8 %
- 8 - 16 %
- 16 - 25 %
- > 25 %



R.02 Waterhuishouding (incl. erosiegevoelige loaties)





- beekdal
- droogdal
- helling
- plateau
- holle weg
- vergraven gebied
- breuk
- eiland van Banholt
- schiervlakte
- geologische en aardkundige objecten
- geologisch uitzichtpunt



R03 Landschappelijke opbouw